

# Enhörningar. Tror du på mig så tror jag på dig.

## Placering / plats

Livruskammaren, Stockholm.

## Invigningsdatum

2022-10-29

## Visningstid

Tillfällig 1,5 år

## Storlek (kvm)

90

## Budget (kr)

300000

## Budgetposter

Snickeri och rekvisita 93 000

Grafik och foto 49 000

Teknik och ljus 72 000

Digital produktion 20 000

Kommunikation 40 000

Övriga externa kostnader 26 000

Lokalkostnad och fasta lönekostnader ingår ej.

## Beställare / producent

Livruskammaren, Statens historiska museer

## Utställningsteam

Projektledare: Jasmine Aavaranta Hansén.

Producenter: Andreas Olsson & Pia Bengtsson Melin.

Pedagogik: Sofi Hjort.

Utställningsform och produktionsledning: Niklas Bergquist.

Kommunikation och press: Maria Rosén.

Grafisk form: Annica Jacobson Vellinga.

Konservatorskoordinator: Augusta Persson.

Praktikant: My Berg.

## Motivering

Berättande

Utställningen är kunskapsförmedlande genom ett lekfullt berättande utgående från föremål från fyra museisamlingar (Livruskammaren, Historiska, Skokloster och Hallwylska) med stöd av vetenskap och fakta och berättelser från kulturhistoria och populärkultur. Här presenteras ett fabeldjur som sin långa historia till trots hela tiden lyckas att vara aktuellt och som även är en del av den kungliga historien då kungligheter klätt sina hästar som enhörningar vid ceremonier. Enhörningen kan vara både god och ond på en och samma gång och kan dödas men aldrig tämjas. Den står för skönhet och symbol för saker som är unika och speciella och är medicin och magi samtidigt som den på senare år blivit synonym med regnbågar, glitter och glamour. Enhörningar är det som sätter guldkant på vardagen och kanske, kanske symboliserar de det som vi alla någon gång har velat vara? Utställningen är en familjeutställning som vänder sig till alla som vill uppleva det gåtfulla djuret och lära sig mer om det.

Gestaltning

Föremål, rekvisita, texter, ljud och ljus samverkar till en sagolik och magisk miljö i gestalt av en magisk

skog i gränslandet mellan natt och dag, där möbler och föremål slängts ut ur ett gammalt slott och tagits över av naturen. En uggle hoar och en räv skriker. Eller är det en katt? Ur tegelväggarna växer grenar där textbladen hänger som dinglande löv. En koffert med böcker står uppslagen och väntar på att utforskas och i den gamla chiffonjens lådor och dörrar döljer sig berättelser om Alice möte med enhörningen, om Narvalen, Hildegard av Bingens enhörningsmedicin, enhörningen Uni på torget i Malmö som symboliserar allas rätt att älska vem den vill och vi får veta anledningen till att enhörningarna aldrig kom med på Noaks ark. Ur skuggorna i hörnen eller bakom de skira rumsavdelarna kan man kanske rentav skymta ett spiralvridet horn eller ana en silverskimrande svans.

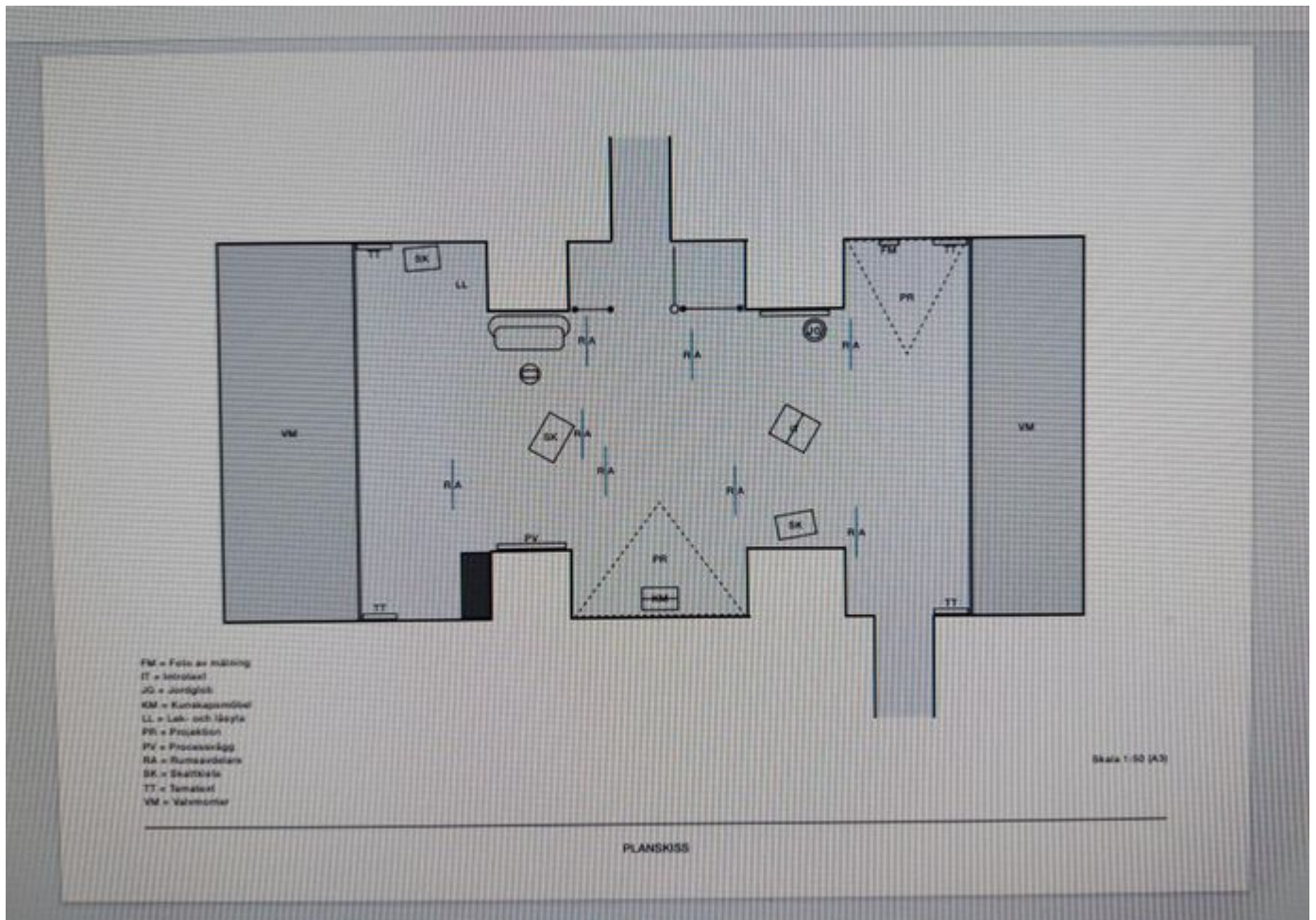
#### Publikvänlighet

Utställningen förmedlar mycket kunskap, men presenterad på olika sätt. Texter finns på olika nivåer men även det taktila är viktigt och presenteras i olika interaktiva stationer. Hur känns det att klappa en enhörning? Är den len eller fjällig? Känn efter på rundlarna! Och hur ser den ut? På magnetavlan kan olika delar byggas ihop till ett unikt djur. Var på jordgloben ligger Indien där enhörningen som beskrevs av greken Ktesias bodde? Snurra och leta! Sinnena är tänkta att samverka. Utställningen är en familjeutställning och det finns något för alla: "Lekhörningen" för de minsta, där de i ett landskap med vattenfall och kullar kan leka med lånade eller egna enhörningar. "Kunskapsmöbeln" lockar de lite äldre barnen med fakta och bilder och dioramor i tittskåp berättar för de som ännu inte lärt sig läsa. Detta ramas in av de två stora valvmontrarna där föremål med enhörningar ur samlingarna visas och förmedlar fabeldjurets långa historia. Man kan också sitta ner i den med murgröna överväxta soffan och läsa en bok eller bläddra i kartoteket med barnens enhörningsfakta. Till utställningen hör pedagogiska barnspår med uppgifter, visningar samt programverksamhet för alla åldrar.

#### Metod

En stor del av utställningens målgrupp utgörs av barn och unga vuxna. Därför har barnen fått komma till tals i utställningsproduktionen som experter. Barn från förskola, förskoleklass och klass 1-3 har fått frågor om enhörningar som de besvarat. "Vad äter enhörningar?" Regnbågsmorötter! "Var bor de?" I en glänta på Hawaii! Frågor och svar samsas i kartoteket där man kan ta del av dessa. Texterna har skickats på peer-review till mellanstadieklasser som läst och kommenterat. Ett samarbete med Science Fiction Bokhandeln i Stockholm har möjliggjort att kofferten alltid är fylld med böcker att upptäcka. Till skillnad från i många andra utställningar saknas skärmar och digital fördjupning. Utställningen är i stället fokuserad på analogt kunskapsförmedlande. Med hänsyn till hållbarhet och miljö har en stor del av rekvisitan köpts begagnad.

# Planritning / planskiss / modellfoto

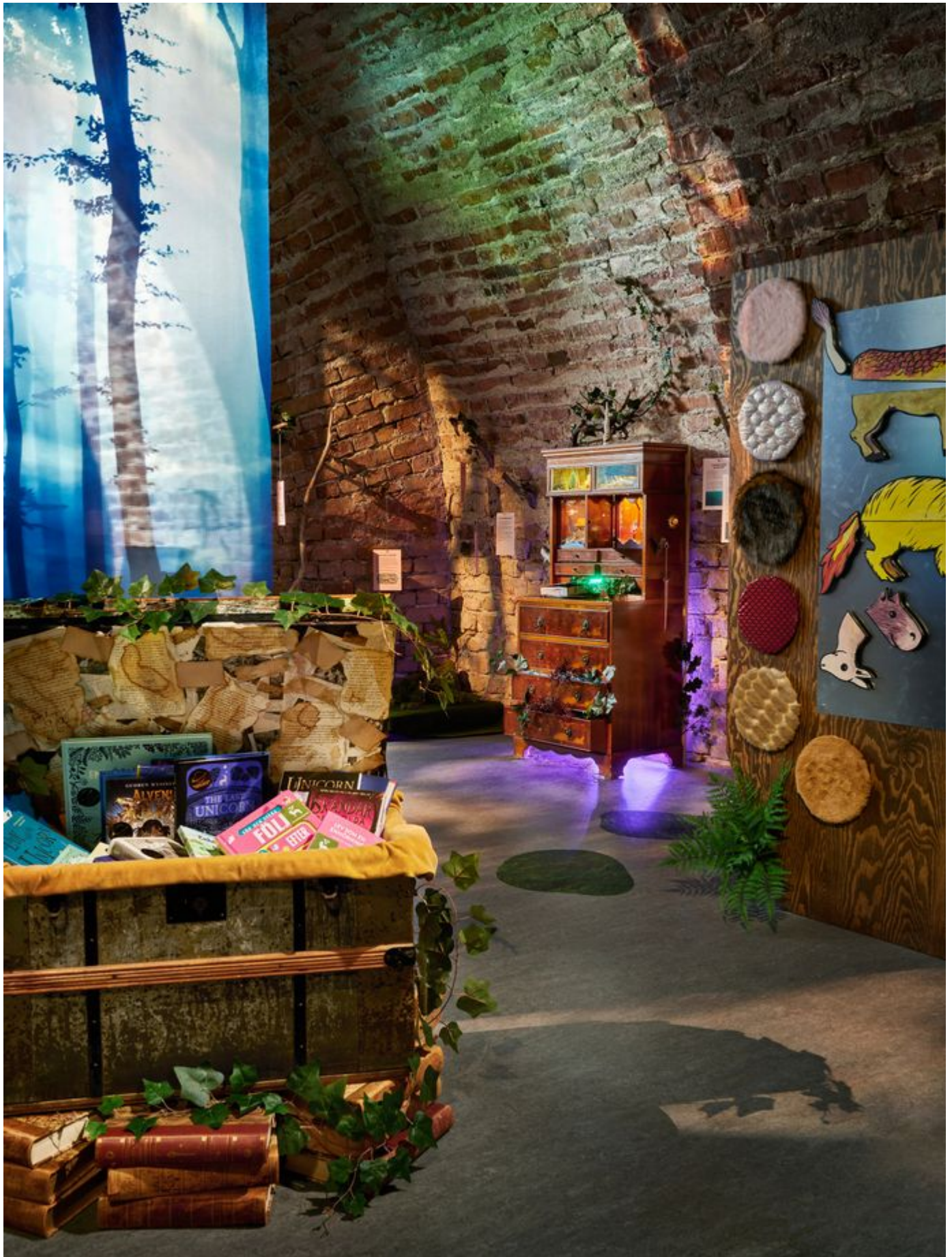


Stilleben i skattkista.  
Foto: Helena Bonnevier, SHM.





Vy från utställningen  
Foto: Helena Bonnevier, SHM.





Kunskapsmöbeln med tittskåp och texter. Foto: Helena Bonnevier, SHM.





Vy mot monter. Foto: Helena Bonnevier, SHM.



"Lekhörningen" med vattenfall och stjärnhimmel. Foto: Helena Bonnevier, SHM.



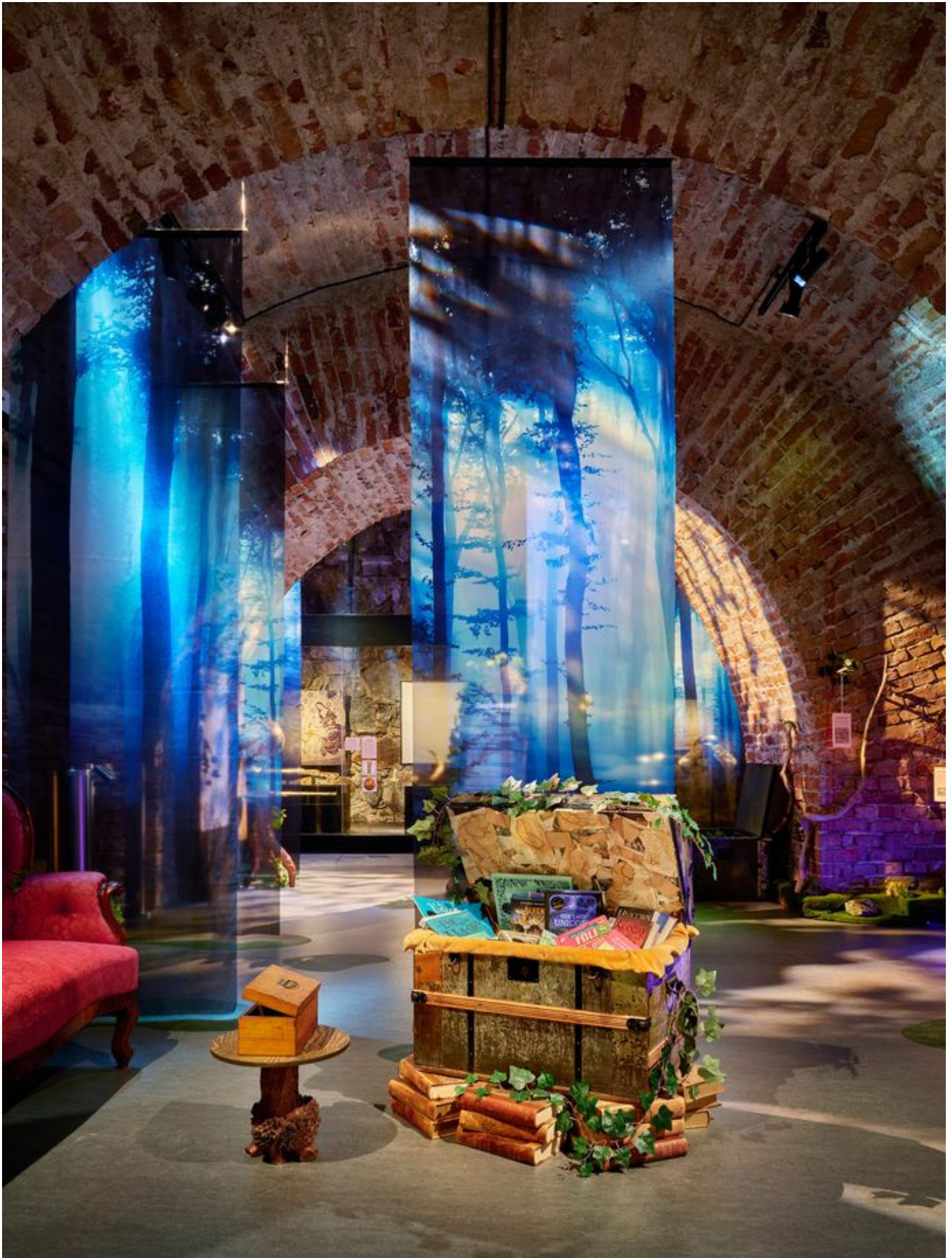


Koffert med böcker. Foto: Helena Bonnevier, SHM.





Bordet med kartoteket med barnens enhörningskunskap. Foto: Helena Bonnevier.





## Kontaktuppgifter

**Namn**

Pia Bengtsson Melin

**E-post**

pia.bengtsson.melin@shm.se

**Telefon**

08-51955669

**Ska utställningen visas i Utställningarnas museum?**

Ja