

Bronsskatten

Placering / plats

Alingsås museum

Invigningsdatum

2021-06-15

Visningstid

Tillfällig juni-nov 2022

Storlek (kvm)

80

Budget (kr)

650000

Budgetposter

I totalkostnad ingick hyra av säkerhetsmontrar, bevakning, ljussättning, snickeri, transportkostnader, material, replikor, tryck och tekniskt material. I totalkostnad ingick inte lokalkostnad, löner för utställningsteam och stödfunktioner.

Beställare / producent

Kultur- utbildningsförvaltningen, Alingsås kommun

Utställningsteam

Utställningsteam:

Projektledare: Claes Andreasson

Utställningsproducent: Mikael Hammelev Jörgensen

Pedagog och dekordesign: Ylva Sillén

Arkivintendent: Monica von Brömsen

Föremålsantikvarie: Frida Lönnberg

Film, layout, program: Josefin Cowie

Kulturchef: Maria Larsdotter-Spertina

Tekniker: Björn Arefjord, Bilal Znait

Ljusdesign: Jan Simon JS Light

Digital förmedling: Marie Wickström

Museivärdar, guider: Peter Friberg, Albin Karlsson, Ahlam Awad Almohammad

Kommunikation och grafisk form: Pia Lindahl, Maja Theorin

Syntolkning: Annika Malmborg

Samverkanspartners:

Lödöse museum

Mikael Agaton, Agaton Film & Television AB

Förvaltningen för kulturutveckling, Västra Götalandsregionen

Serena Sabatini, Institution för arkeologi GU

Madelene Skogbert konservator, Studio Västsvensk Konservering

Sophie Bergerbrant, Institutionen för historiska studier, GU

Christian Horn, Institutionen för historiska studier, GU

Jonathan Westin, Institutionen för litteratur, idéhistoria och religion, GU

MLT Maskin & Laserteknik, Göteborg och Rich Potter, Institutionen för historiska studier, GU

Mats Hellgren, Göta arkeologi

Therese Engdahl, Konstsmidesmästare, Smedja Therese

Johanna Krantz, handvävare

Christian Lidborg, modellbyggare

Motivering

Berättande

Den 8 april år 2021 var kartritaren Tomas Karlsson ute i Hjälmedredsskogen. Efter att ha tagit sig igenom en tät granskog tog han rast och fick då syn på något på marken.

Det som låg där tycktes vara riktigt gammalt och handgjort. Det visade sig vara forntidsfynd från yngre bronsåldern. Föremålen var ca 2500 år gamla! Kanske hade en grävling tröttnat på att ha alla bronsföremålen i sitt bo av stenblock och därför börjat krasa ut dem på utsidan.

Några dagar senare grävdes platsen ut och arkeologerna fann en samling ovanligt välbevarade föremål, ett så kallat depåfynd, som legat under en stor sten. Upptäckten blev en världsnöhet och engagerade forskare från olika håll.

Alingsås museum, som blev först med att få visa skatten, valde att ta sin utgångspunkt i fyndögonblicket, arkeologernas och konservatorernas perspektiv samt hantverk och senaste forskning.

Gestaltning

Utställningsrummet leder besökaren in i skogen och till fyndplatsen. Stenhögen där skatten legat gömd gestaltas naturtroget men samtidigt lekfullt med en grävling som kikar fram i gömman. Infällt bland stenblocken visas en film om utgrävningen av platsen, där arkeologer berättar om sitt arbete.

Längre in i utställningsrummet når besökaren skatten. Fynden är placerade i två montrar och i anslutning till dessa visas en film om konservatorns efterarbete av föremålen. På andra sidan visas kopior av föremålen, tolkade av smeden Therese. Här visas också en film från smedjan där hon arbetar och funderar över hur originalföremålen är tillverkade.

Utställningen är byggd av mestadels återvunnet material och mörka draperade textilier. Ljussättningen förstärker upplevelsen av att röra sig i en skog och hjälper besökaren fram till de delar som har något att berätta.

Publikvänlighet

En variation av utställningsmedier gav en omväxlande upplevelsemiljö. Förutom filmer fanns 3D-scanningar av bronsföremål som kunde utforskas på Ipads genom att snurra och förstora bilderna. Nyttillverkade bronsföremål, replikor, sida vid sida med bronsåldersfynden ger en direkt tidsresa. En dräkt del från äldre bronsålder tolkad av handvävaren Johanna förstärker kontrasterna i utställningens val av material och media.

Med ett akademiskt anslag och vetenskaplig förankring rymdes också mystik och lekfullhet i utställningen. En gård med långhus utformades av en modellbyggare. Modellen monterades på en byrå med utdragbara lådor, som alla hade något för de yngre besökarna att utforska. För de yngre fanns också en egen skattjakt i museiparken, samt pedagogiskt material med klurigheter och ledtrådar i form av kattspår som ledde till brons-katten. Ytterligare sommarlovsaktiviteter, hantverksworkshops och bokpresentationer gjordes på temat.

I utställningen fanns hela tiden en värd närvarande och kostnadsfria visningar ägde rum dagligen. Texthäften med de vetenskapliga referenserna till utställningstexterna, översattes till flera språk, exempelvis arabiska.

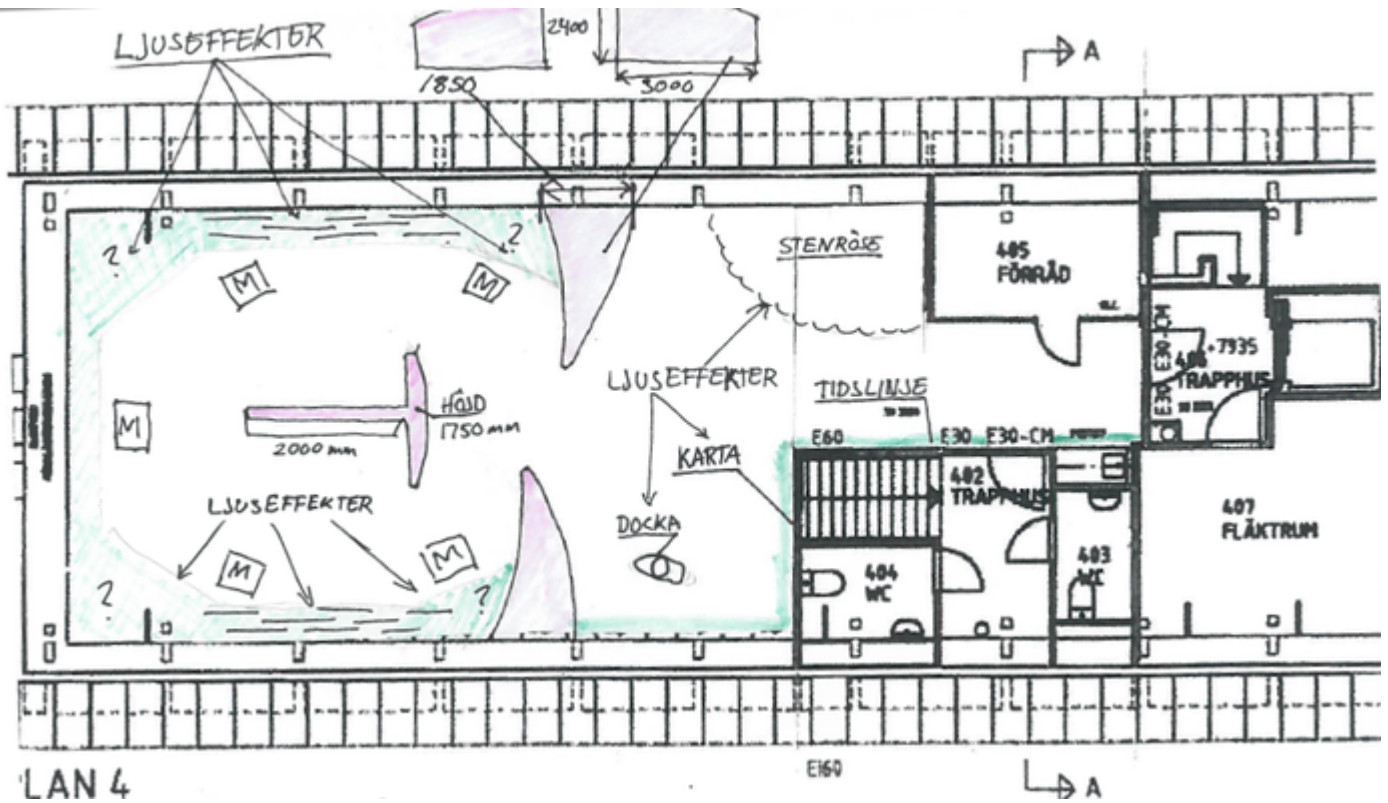
Metod

Med utgångspunkt i fyndplats, arkeologernas och konservatorernas perspektiv samt hantverk och senaste forskning var valet av samarbetspartners givet. En föreläsningsserie kopplades till utställningen där forskare från Göteborgs universitet och konservator från Västra götalandregionen gav perspektiv utifrån olika kunskapsområden. Dessa blev också samverkanspartners genom utlån av de filmer som kunde visas om arkeologernas och konservatorns roll vid fyndhanteringen. Ytterligare samverkan och bidrag till filmen om smedens hantverk och framtagning av kopiorna gjordes i samarbete med Mikael Agaton.

Genom återanvändning av material, samverkan med samtida forskare och hantverksmästare, existerande filmproduktioner och i nära dialog med experter från olika områden bars och byggdes

utställningen i ett hållbarhetsperspektiv. Att fånga aktuella forskningsperspektiv, yrkes- och hantverkskunskap och kunna visa upp detta i en miljö som lockar till nyfikenhet och nya frågor – allt med bronsskatten i fokus.

Planritning / planskiss / modellfoto



Museet
Konsthallen
Biblioteket
+ Palladium

Alingsås
Kulturhus

Mitt i skogen bland stockar och stenar
hittades av en slump en 2 500 år gammal skatt.
Men vad var det för metallföremål egentligen?
Det visade sig vara ett fynd från bronsåldern.

BRONS SKATTEN

Alingsås museum
15/6 – 6/11 2022

 ALINGSÅS
KOMMUN

Utställningslokalen.
Foto: Helena Grundberg



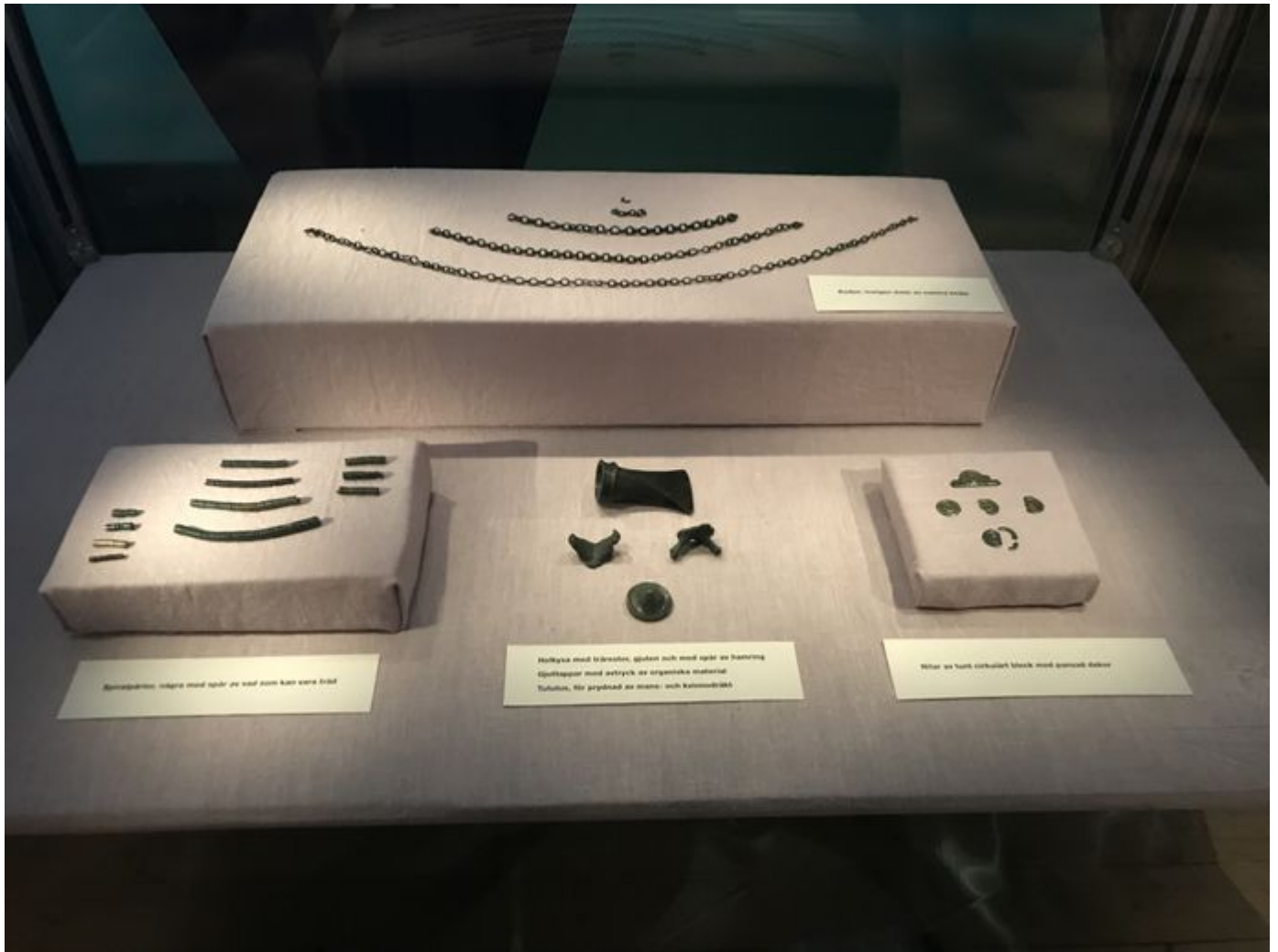
Fyndplatsen tolkad och infälld film om arkeologernas arbete.
Foto: Helena Grundberg



Montrar i rummet med bronsskatten.
Foto: Helena Grundberg



Monter med delar av depåfyndet.
Foto: Helena Grundberg



Replikor och original, sida vid sida.
Foto: Helena Grundberg



Skog av kulisser och ljussättning.
Foto: Helena Grundberg



Film om tillverkning av replika i smedjan.
Foto: Helena Grundberg



Pedagogiska inslag med plats för egna upptäckter, modell av gård och handvävd tolkning av dräkt del.
Foto: Helena Grundberg



Kontaktuppgifter

Namn

Helena Grundberg

E-post

helena.grundberg@alingsas.se

Ska utställningen visas i Utställningarnas museum?

Ja