

Borgen vid havet

Placering / plats

Vikingamuseet Trelleborgen, Trelleborg

Invigningsdatum

2022-07-01

Visningstid

Basutställning

Storlek (kvm)

180

Budget (kr)

3.000.000

Budgetposter

Ingår:

Extern tekniker

Konsthantverk

Arvode till re-enactors

Byggnation och snickeri

Ljud- och ljusproduktion

Filmproduktion

Forskningsseminarium

Arkeologiska analyser

etc.

Ingår inte:

Anpassning av lokaler

Lokalkostnad

Fasta löner

etc.

Beställare / producent

Trelleborgs Museer

Utställningsteam

Annika Börjesson

Eva-Linda Olofsson

Ola Lundin

Ylwa Moritz

Cornelia Larsson

Amanda Casselstål

Kristoffer Lindgren

Ulf Söderberg

Jan Simon

Kalle Veraeus

Johan Carlsson

Joan Valdes

Motivering

Hej!

Borgen vid havet bidrar till utvecklingen av utställningsmediet på flera olika sätt:

Dramaturgin är ett flätverk av olika medier och tekniker där besökaren kan låta sig ledas av sin egen nyfikenhet.

Gestaltningen gör upp med den populariserade bilden av vikingatiden genom att använda samtidskonst och dans som tolkningsverktyg.

Besökaren engageras genom den mångfald som finns inbyggd i upplevelsedesignen. Var och en kan uppleva utställningen utifrån sina intressen och förutsättningar.

Det unika i arbetsprocessen är att ett specialiserat team av vitt skilda kompetenser behövde sättas samman och ges stort svängrum att självständigt utforska utställningens ämne.

Nedan följer konkreta exempel på ovanstående punkter:

En målsättning för berättande var att besökaren skulle nås av dramaturgin på flera nivåer simultant. Genom ett lyriskt berättande, sammanflätat med modern dans, konst, ljuddesign, filmproduktion och arkeologiska texter rotade i den senaste forskningen skapar Borgen vid havet en tidsresa för besökaren, som berör på ett känslomässigt såväl som på ett intellektuellt plan. Upplevelsen är omslutande och skapar hos besökaren en känsla av inlevelse och att befinna sig på en annan plats i en annan tid. Ett spel mellan närbild och fjärrverkan ger berättelsen en rytm och variation mellan intensiva intryck och lugn.

Det var centralt för utställningsteamet att genom gestaltningen bryta med den populärkulturella bilden av vikingen. Därför används samtidskonst och dans som en lins för besökarens upptäcktsfärd genom vikingatiden. Koreografen Virpi Pahkinen har en dominerande roll som utställningens Völva och skänker utställningen en mystisk resonans. Genom ett dansstycke, projicerat över en 30 kvadratmeter stor yta, leder völvan besökaren bakåt i tiden och upplöser känslan av tid och rum.

Utställningen är tematiskt indelad efter årstiderna där varje del undersöker en aspekt av den gåtfulla Trelleborgen i Trelleborg. Berättandet är ständigt uppbackat med nyskapade konstverk, nedslag i konsthistorien, arkeologiska artefakter och förhistoriska föremål återskapade av skickliga konsthantverkare från Sverige och Europa.

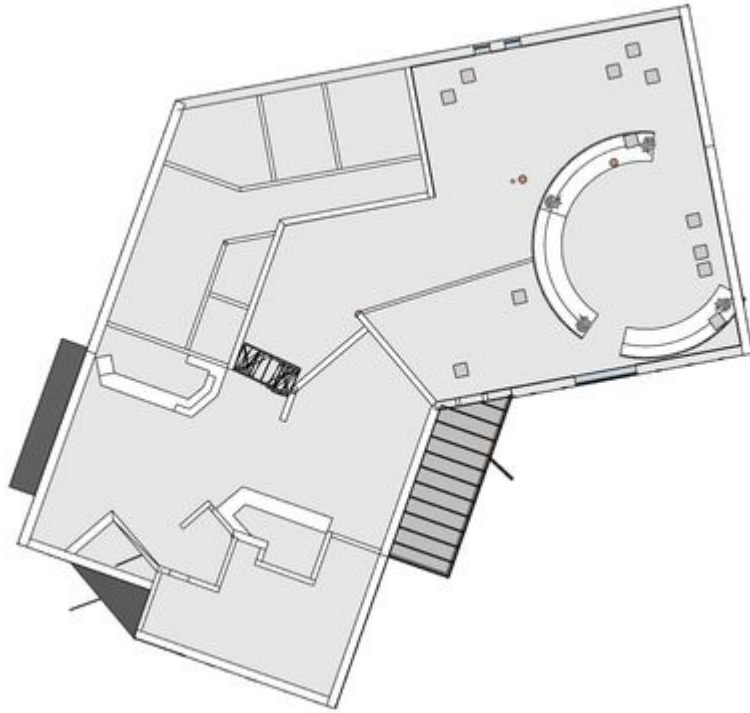
Redan utanför museibygnaden möts besökaren av ett specialkomponerat ljudlandskap med rytmer, röster och fornordiskt tal som pågår kontinuerligt genom utställningen. Verkets ljud är till största delen inspelade på platsen där Trelleborgen en gång låg.

Utställningens mitt domineras av en amfiteater som efterliknar Trelleborgens form och utseende. Här visas en filmproduktion som består av ett skuggspel, utan varken dialog, text eller speakerröst. Istället är det de suggestiva skugggestalterna och den avancerade ljuddesignen som står i centrum. I den drömlika filmen upplever besökaren olika forskarunderstödda tolkningar av vad Trelleborgen kan ha fyllt för funktion under vikingatiden.

Utställningen engagerar sina besökare på ett lättillgängligt sätt genom att gestaltningen och dramaturgin sker på många plan. Det är upp till besökaren att låta sig vägledas av sin nyfikenhet och välja om hen vill fokusera på de lyriska texterna, följa det arkeologiska pusslet eller fångas av konstupplevelserna och den mäktiga filmen. Varje spår är självständigt och ger en fullvärdig upplevelse. På så vis kan besökarna utforska utställningen på det sätt som bäst motsvarar ens intressen och förutsättningar.

Trelleborgs Museer är en förhållandevis liten organisation med stram såväl budget som tidsram. Museets geografiska läge innebär att utställningen når en världspublik. Därför var det kritiskt att skapa ett dynamiskt och innovativt utställningsteam av vitt skilda kompetenser för att skapa en upplevelse som motsvarar internationella förväntningar. Re-enactors, forskare, upplevelsedesigners, hantverkare och konstnärer fick förtroendet att självständigt utforska utställningens ämne och lägga sin ande i projektet. Slutligen hölls produktionen ihop och drevs i mål av Trelleborgs Museers gedigna erfarenhet 2 inom utställningsproduktion.

Planritning / planskiss / modellfoto



Fotograf: Kristoffer Lindgren



Fotograf: Ylwa Moritz



Fotograf: Kristoffer Lindgren



Fotograf: Ylwa Moritz



Fotograf: Ylwa Moritz



Fotograf: Kristoffer Lindgren



Kontaktuppgifter

Namn

Ola Lundin

E-post

ola.lundin@trelleborg.se

Telefon

0708817048

Ska utställningen visas i Utställningarnas museum?

Ja