



## Motivering Årets utställning 2017

Tove Jansson. Lusten att skapa och leva.  
11 februari - 21 maj 2017  
Göteborgs konstmuseum

Projektgrupp Göteborgs konstmuseum  
Anna Hyltze (curator/projektledare), Arthur Ragnarsson (tekniker/scenograf), Britt-Marie Widén (utställningskoordinator), Philippa Nanfeldt (intendent pedagogik), Helene Karlsson (kommunikatör)

Kontaktperson: Anna Hyltze, 031-368 35 20, [anna.hyltze@kultur.goteborg.se](mailto:anna.hyltze@kultur.goteborg.se)

Tove Jansson framstår genom liv och verk som en begåvad och mångsidig person. Hon levde ett rikt liv, ofta på tvärs med tiden, med stor integritet och kärlek till arbetet. I relief till nuvarande situation i världen framstår hennes konst och berättelser som mer aktuella än någonsin. *Lusten att skapa och leva* presenterade Tove Janssons parallella karriärer som bildkonstnär, illustratör, karikatyrtecknare, serietecknare och skapare av de världsberömda Mumifigurerna. Målsättningen var att vidga perspektivet på Janssons konstnärskap och lyfta fram henne som bildkonstnär, en sida som var viktigast för henne själv men ofta hamnat i skuggan av hennes roll som älskad barnboksförfattare.

Kärleken till havet var en viktig inspirationskälla för Tove Jansson och scenografin tog avstamp i en tydlig horisontlinje och en stiliserad skärgård. Utställningslandskapet ändrade karaktär från rum till rum med crescendo i nedre salen. En färgpalett i grått, svart, rosa och rött skapade en sammanhållande bas i utställning och grafisk form. Gestaltningen tydliggjorde olika sidor i Janssons konstnärskap och uppmuntrade till att vistas länge i utställningen. En tydlig målsättning var att förhöja upplevelsen utan att konkurrera med enskilda verk. Väggtexter introducerade varje kapitel, verken hängdes lågt för att ge barn ökad tillgänglighet, sittöar och grottor inspirerade till läsning, en skog av belysta trädstammar och saccosäckar erbjöd en stor social hängyta. Graffitikonstnärerna SCEB och OLLIO täckte väggarna med en samtida hommage till *Vem ska trösta knyttet?*. De monumentala målningarna var anslående och visade hur Jansson använde bilderboken för att kommunicera modernismens formspråk till en ung publik.

Ett omfattningsrikt pedagogiskt program togs fram med stöd av Sten A Olsson Stiftelse för Forskning & Kultur. Programmet tog fasta på Tove Janssons mod som uttrycks i hennes satirteckningar av tidens politiska maktspel, hennes värderingar och människosyn: hur både hennes eget liv och många av muminkaraktärerna präglas av en inkluderande och nyfiken inställning till omvärlden. Det var också



angeläget att visa hur Jansson fann strategier för att kommunicera med sina medsystrar inom en lesbisk community i en tid då lagar förbjöd homosexualitet.

För att överbrygga språk- och kulturbarriärer anställdes tre språkvårdar. Förutom svenska och engelska talade värdarna arabiska, somaliska respektive finska. De bidrog till museets inre arbete och hade en viktig funktion i att vara förebilder. På eget initiativ och med ansvar för genomförandet spelade värdarna in varsin presentationsfilm som spreds på sociala medier. Språkvårdarna utförde 142 introduktioner och 40 sagostunder. Museet erbjöd även workshops, visningar, föreläsningar, museielektioner, lärarhandledning, mattepromenad och lustfyllda uppgifter för barn att lösa i utställningen.

Utställningens scenografi och innehåll arbetades fram av projektgrupp på Göteborgs konstmuseum bestående av curator, koordinator, pedagog, tekniker och kommunikatör. Utställningens bas producerades av Finlands nationalmuseum Ateneum som möjliggjorde att dryga 200 verk kunde visas. Ett väl fungerande samarbete mellan Göteborgs konstmuseum, Ateneum och Tove Janssons familj, samt en gemensam vilja att utveckla vad en utställningsturné kan vara, gjorde att utställningen, trots samstämmig verklista, kom att få en unik utformning i Göteborg. Utställningen fick stor publik framgång och besöksundersökningen visade god målpuppfyllelse.



Fotograf: Hossein Sehatlou



Fotograf: Hossein Sehatlou





Fotograf: Hendrik Zeitler



Fotograf: Philippa Nanfeldt



Fotograf: Hossein Sehatlou




Fotograf: Suced Omar





# "Gå över till den vänstra stranden"

 göteborgskonstmuseum  
Göteborgs konstmuseum [Följ](#)

goteborgskonstmuseum Första gången som Tove Jansson blev kär i en kvinna stod det klart att det inte gick att prata om den nya lyckan, då homosexualitet var straffbart. Istället målade hon ur sig känslorna genom de två figurerna Tofslan och Vifslan (namnen är smeknamn för Tove Jansson och hennes kärlek Vivica Bandler). Tofslan och Vifslan vaktar på en stor, lysande rubin som de gömmer i sin kappsäck. Rubinen är deras enda viktiga ägodel och symboliserar deras kärlek. Tofslan och Vifslan talar också ett eget språk som andra inte helt kan förstå. Queers har genom historien fått använda kodord eller liknelser för att alla kunna prata om sina upplevelser. För Tove Jansson var "att spöka" eller att vara "ett spöke" en synonym för att vara lesbisk, liksom att ha "gått över till den vänstra stranden".



746 visningar

DEN 14 FEBRUARI

Logga in för att gilla eller kommentera. ...



© Tove Jansson, Lektorer: @perstätt, Göst, Åke, Inger, Måns, Jan, Pär, Mikael, Åke, Åke, Åke



© Tove Jansson, Illustrationer: Trickettes, en lapp, Annelindberg på berg, Annelindberg, Finn Pärsson, Nilsen, Gyllenberg, Åke, Åke, Åke

## TOVE JANSSON *lusten att skapa och leva*

GÖTEBORGS KONSTMUSEUM 11 FEB - 11 MAJ 2017

Under våren visar Göteborgs konstmuseum en stor utställning med Tove Jansson - en av Nordens mest folkkära konstnärer. Vi möter henne som konstnär, illustratör, karikatyrtecknare, serietecknare och inte minst skapare av de världsberömda Muminfigurerna. Klev in i Tove Janssons bildvärld och passa på att ta del av alla roliga aktiviteter som hålls i anslutning!

**Matte med Mumin**  
Hjälp Mumintriolet att få koll på hur många skulpturer det finns.

**Skapa själv i vår Studio**  
Hjälp oss att befolka ången i Muminåden med just din figur - klipp, klistra och färgsiera!

**Sagostunder**  
Vi myser tillsammans i sagoskogen och lyser *Den färliga rnan* och andra klassiker.

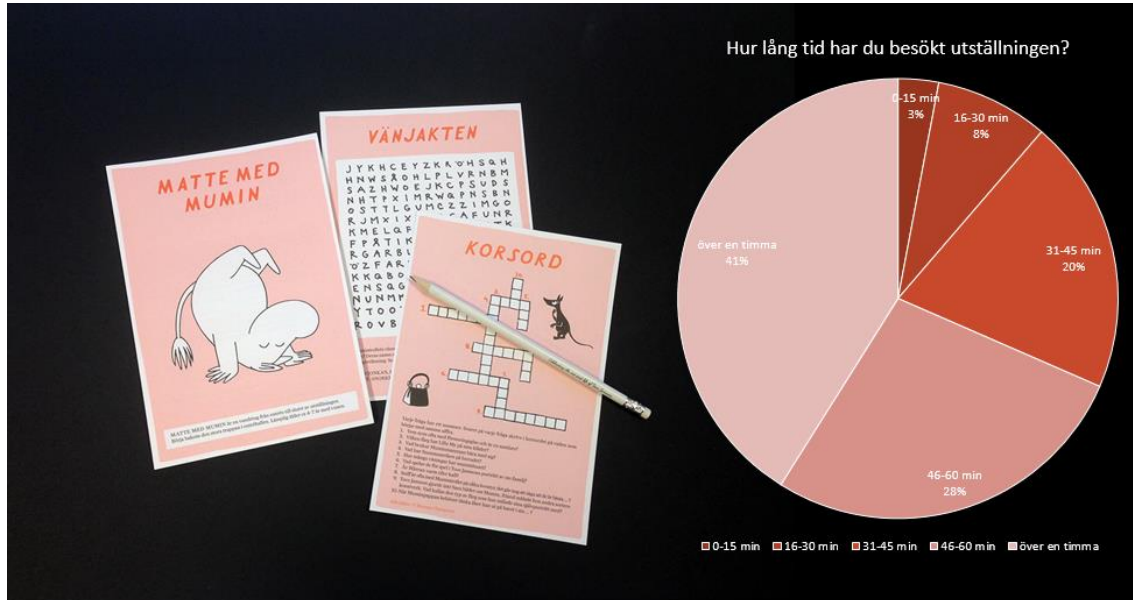
**Lärddagar och söndagar i Studio**  
Träffa en illustratör och prova på att arbeta i skrapkartong, lexa och andra spännande material.

**Spört och på sköv**  
Vi bygger muminjandskap och skapar tillsammans i vår Studio.





[@goteborgskonstmuseum](#)  
[www.goteborgskonstmuseum.se](http://www.goteborgskonstmuseum.se)



Utställningen lockade 52 430 besökare varav 20 626 barn & unga

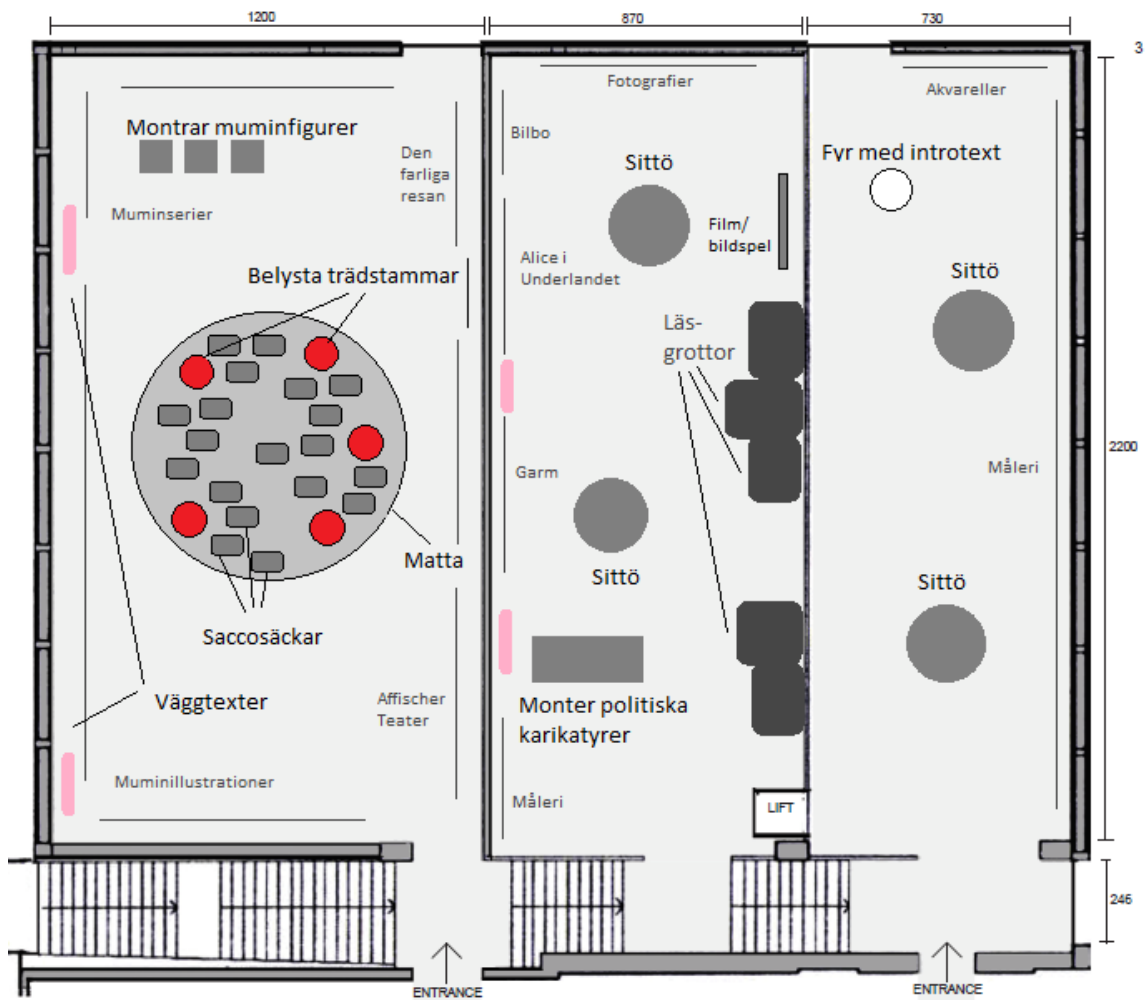
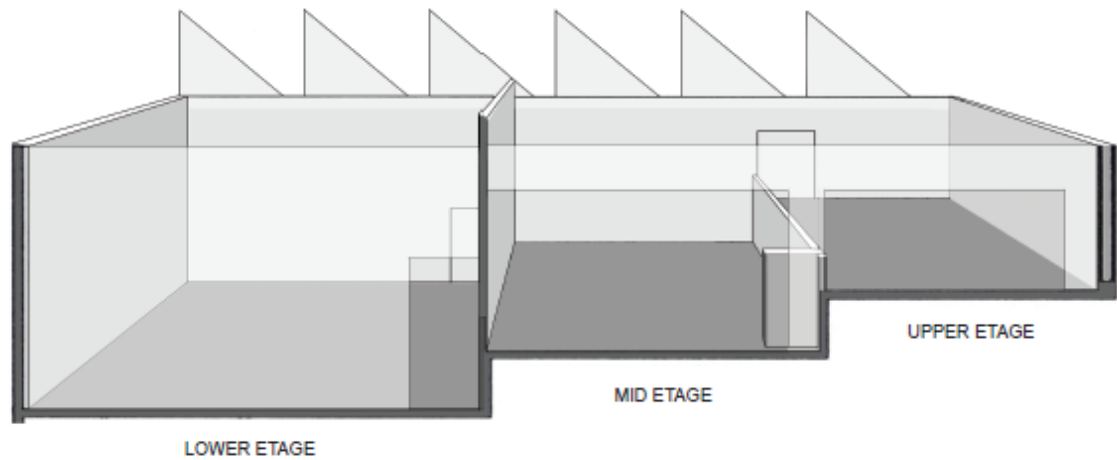
95% tyckte att utställningen uppfyllde eller överträffade deras förväntningar

22% av besökarna besökte Göteborgs konstmuseum för första gången

27% av besökarna deltog i en pedagogisk aktivitet



Planskiss







## Budget Tove Jansson

### Utgifter

konto <b>utställningshyra/försäkring/kurirer/transport</b>		
7011	resor (kurir, invigningstalare, pressträff)	20 000
7051	logi	15 000
7459	kurir per diem	3 000
9964	utställningshyra verk Ateneum	300 000
7231	produktion av utställningskatalog	50 000
7011	transport	60 000
7459	översättning till finska/engelska	20 000
	Subtotal	<b>468 000</b>

konto <b>Realisering/produktion</b>		
6461	byggmaterial grottor + färg + sacco säckar + matta	120 000
7499	arvode tapetsör (sittöar + träd)	100 000
7499	arvode graffitikonstnärer	70 000
6461	belysning + sol + projektor	46 000
7011	diverse varutransporter	10 000
	Subtotal	<b>346 000</b>

konto <b>Trycksaker, marknadsföring, features</b>		
7459	formgivning	45 000
7231	tryck & uppsättning banderoll	15 000
7231	tryck flyer, affisch, folder	45 000
7221	marknadsföring	300 000
6461	vinyltext	5 000
	subtotal	<b>410 000</b>

konto <b>Diverse</b>		
7499	dokumentation	5 000
7101	representation	10 000
7101	press	2 000
6461	oförutsedda kostnader	5 000
	subtotal	<b>22 000</b>



konto <b>Pedagogik &amp; program</b>		
5022	konceptutveckling pedagogik	244 000
5022	aktivt värdskap, utbildning + uppföljning + utvärdering	201 000
5022	pedagog skapande verkstad + konstskola	26 000
5022	språkvårdar skapande verkstad + museielektioner	40 000
7459	översättning till teckenspråk/nyanlända språk	20 000
5022	museielektioner extra bemanning	63 000
7231	trycksaker: mattepromenad, quiz, lärarhandledning + rapport	66 000
7499	AV-utrustning/plasma	20 000
7611	bildrättigheter	10 000
7332	extra öppet för förskolor 1 dag/vecka (3 tim/vecka)	20 000
6461	inköp av litteratur (publik)	20 000
7059	researchresa för projektgrupp	30 000
6461	material för skapande verkstad	25 000
6461	väggmåleri Studion	30 000
7499	programaktiviteter/föreläsningar	35 000
7011	resa program/föreläsare	10 000
7051	logi program/föreläsare	10 000
7101	vernissageprogram, aktiviteter	20 000
6461	inredning Studion, ny belysning, skåp m.m.	100 000
0000	workshops, fritt inträde, väggmålning av Studio	100 000
	subtotal	<b>1 090 000</b>
konto <b>Personl/bemanning/marknadsföring</b>		
5022	extra bemanning i entré och butik	135 000
5022	timtekniker måleri återställning	20 000
5022	timtekniker installation	80 000
		<b>235 000</b>
<b>TOTALT</b>		<b>2 571 000</b>
<b>exklusive projektgruppens arbete</b>		