

# Textil KRAFT

TEXTILINDUSTRI HÄR DÄR DÅ & NU

**TEXTIL  
MUSEET**

textilmuseet.se  
Textile Fashion Center  
Skaraborgsvägen 3A, Borås

 **BORÅS STAD**

# Textil KRAFT

TEXTILINDUSTRI HÄR, DÄR, DÅ & NU

**Utställningsplatsen:**

Textilmuseet

**Utställningens titel:**

Textil Kraft – textilindustri här där då & nu

**Utställningens varaktighet:**

Permanent utställning

**Budget:**

C:a 2,5 miljoner kr

**Kontaktuppgifter till utställningsansvarig:**

Projektledare: Johanna Engman, Textilmuseet

Tel. 033 35 89 66

E-post: [johanna.engman@boras.se](mailto:johanna.engman@boras.se)

Postadress: Textilmuseet, 501 80 Borås

## Övrig arbetsgrupp:

### *Projektteamets nyckelaktörer:*

- Konceptutveckling, produktionsunderlag, research, produktionskoordinering etc: Textilmuseet i samarbete med Mia Sas, Katapultkontoret
- Formgivning: Anna Gathu och Martina Nystrand, Cedervall arkitekter
- Ljusdesign: Niklas Jurander, LightXpose

### *Referensgrupper och relevanta samarbeten i urval:*

#### Textile Fashion Center

TFC är ett kreativt och sjudande center för utbildningar, företag och offentliga aktörer med textil som gemensamt intresse. Samverkan mellan parterna är grundläggande för samtliga verksamheter liksom för arbetet med Textil Kraft. Textilmuseet har en viktig roll i TFC genom att bidra med historisk förankring och samtida problematisering inom textil.

#### Bodaskolan, Borås

Med en medvetet svårflörtad huvudmålgrupp, åk 7-9, la vi ribban för Textil Kraft högt. I åk 7-9 läser eleverna om 1900-talets historia och sätter historia i relation till nutid. Självklart kräver ett lyckat resultat experthjälp. I Textil Kraft har vi därför haft ovärderligt samarbete med elever från Bodaskolan här i Borås.

#### Textilhistoriska sällskapet

Medlemmarna i Textilmuseets vänförening har outtömlig kunskap kring textilindustrin och dess betydelse för Borås och Sjuhärad. Detta har vi naturligtvis nyttjat genom samverkan i Textil Kraft.

#### Smart Textiles

Smart Textiles är verksamma inom Textile Fashion Center och är en motor för textila innovationer. Organisationen länkar samman akademi, näringsliv och politik för forskning och utveckling av innovativa textila produkter. I Textil Krafts nutidstema gör samverkan med Smart Textiles det möjligt att ständigt uppdatera och visa aktuella forskningsprojekt som kan erbjuda framtidslösningar för textilindustrin.

#### Textilhögskolan

Textilmuseets gamla textilmaskiner används i Textil Kraft för att förklara processen från fiber till färdigt tyg. Att få se maskinerna igång och höra textilt teknikerna berätta gör besöket till någonting alldeles extra. Kompetensen att köra, underhålla och visa maskinerna är en viktig specialkunskap på museet. Ett ständigt kunskapsutbyte mellan textilt teknikerna på Textilmuseet och på Textilhögskolan gagnar båda verksamheterna och ger långsiktigt säkerställd kompetens kring både äldre och moderna textilmaskiner.

#### Swedwatch

Swedwatch är en ideell och partipolitiskt obunden researchorganisation med syfte att minska sociala och miljömässiga missförhållanden kopplade till svenskrelaterade företags verksamhet i utvecklingsländer. Textilindustrin är ett viktigt bevakningsområde för Swedwatch, som även producerat den kopia av ett bostadsskjul från slummen i Dakha, Bangladesh som finns i Textil Kraft för att visa hur många av dem som syr våra kläder lever idag.

#### Sveriges konsumenter

Sveriges Konsumenter är en obunden ideell organisation som hjälper konsumenter att göra medvetna och hållbara val. Organisationen har särskilt granskat textil massproduktion i låglöneländer och vad konsumenten kan göra för att förändra. Samverkan kring detta har varit avgörande då dessa frågor är grundläggande för utställningen.

#### Finska intresseföreningar i Borås

Det är viktigt att hålla en permanent utställning aktuell och föränderlig. Detta görs bland annat genom att tillfälligt fokusera extra på aktuella ämnen. Ett exempel: Den finska arbetskraftsinvandringen under efterkrigstiden gav förutsättningarna för att fabriksstillverkade kläder blev så stort i Borås. Fortfarande har ca: 12 % av befolkningen finskt påbrå. Under det finska jubileumsåret 2017 kommer Textilmuseet därför att uppmärksamma betydelsen av den finska arbetskraftsinvandringen och vad det finska arvet har för roll idag i basutställningen Textil Kraft.

## Motivering, Årets Utställning 2016, Textil Kraft:

Borås och Sjuhärad är lika med textilindustri. Textilmuseets nya basutställning Textil Kraft tar sin utgångspunkt i denna identitet men erbjuder långt mer än det förväntade. Utställningen ges en stark samtidsrelevans genom att spegla lokal historia och utveckling mot global nutid och konsekvenserna av massproduktion och masskonsumtion av textilier. Perspektivet följer besökarna som en röd tråd genom utställningens alla teman – från industrialisering till nutid och framtid. Greppet engagerar, skaver och sätter besökarnas egna möjligheter att påverka i fokus.

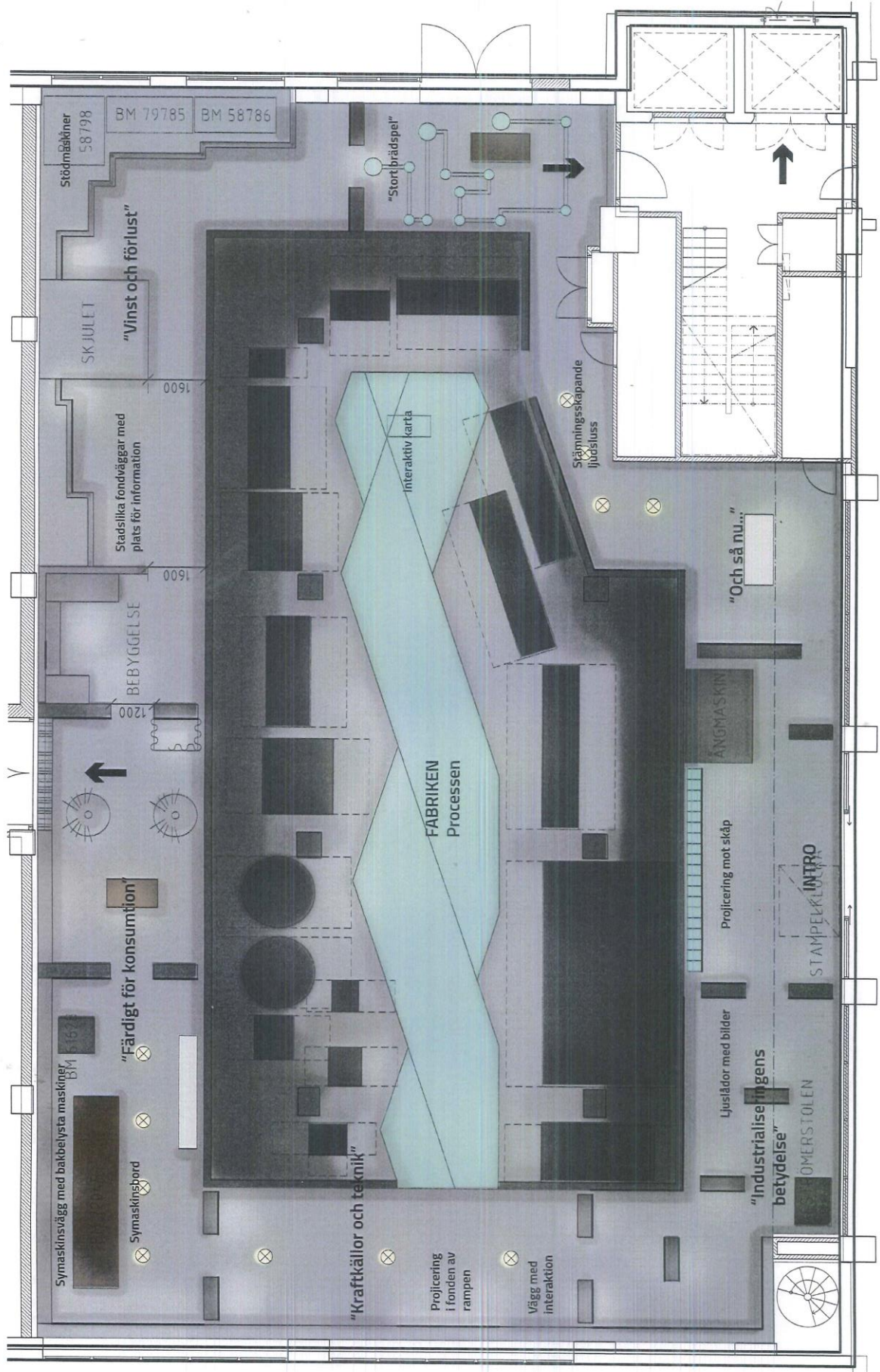
Jämförelser och paralleller mellan här och då samt där och nu gör det lättare för besökarna både att förstå historien och att relatera till samtiden. Att konsumtionsmönster och egna val har betydelse väcker engagemang. Tydliggörandet av textilkonsumtionens stora påverkan på ekologisk och social hållbarhet gör utställningen högaktuell och viktig. Detta förstärks också i den pedagogiska verksamheten. Textilindustrin har haft en avgörande betydelse för Borås och Sjuhärad. Trots detta finns många sömmar värda att syna. Baksidan av historien och dess nutida motsvarigheter, så som miljöförstöring och svåra arbets- och livsvillkor för textilarbetarna är exempel på frågor som problematiseras. Samtidigt ges hopp om framtiden genom aktuella forskningsprojekt och samhällstendenser som tyder på att textilindustrin har stora möjligheter att förbättras.

Upplevelsen och förståelsen av utställningen förstärks genom formgivningen. Stämningen skiftar mellan olika scener och miljöer, tema för tema. Exempel på detta är hjärtat av utställningen som utgörs av en symbolisk fabrik, djärvt gestaltad genom lätt genomsiktig sträckmetall. Från en uppbyggd ramp kan besökarna följa processen från fiber till färdigt tyg på museets gamla textilmaskiner. Doften av olja i kombination med illustrativt ljudlandskap och effektfull ljussättning bildar en upplevelse för alla sinnen. Detta illustreras även via foton och filmer, och förstärks genom möjlighet till digital och fysisk interaktivitet.

Publikvänlighet och tillgänglighet är en självklarhet och har byggts in i utställningens helhetsintryck. Ett tydligt exempel är rampens betydelse för upplevelsen av maskinerna, då den innebär så väl bra tillgänglighet och översikt för besökarna som god säkerhet i en annars farlig miljö. Genom en medvetet svårflörtad målgrupp med fokus på åk 7-9 har lösningar hittats som visat sig locka de flesta. Hands-on-aktiviteter finns för den som vill känna sig till kunskap, medan den som vill fördjupa sig har alla möjligheter i de digitala stationerna.

Målgruppen var delaktig i utvecklingsarbetet och är en viktig del av metoden för ett lyckat resultat. Även andra samverkansparter har varit avgörande för metodiken. Dessa har strategiskt valts ut för att säkra så väl historisk förankring som nutida forskning och inte minst den viktiga aspekten att belysa förhållanden i den textila massproduktinens spår.

Textilmuseet är sedan flytten 2014 en del av Textile Fashion Center, ett kreativt textilt kluster där akademi, näringsliv och det offentliga samlas under samma tak. Det innebär att Textil Kraft är ett viktigt komplement till en helhet utanför museets egna väggar. Textil Kraft innebär en samtidsrelevant, efterlängtd och uppskattad identitetsskapare för så väl Textilmuseet och TFC som för Borås som textilstad.





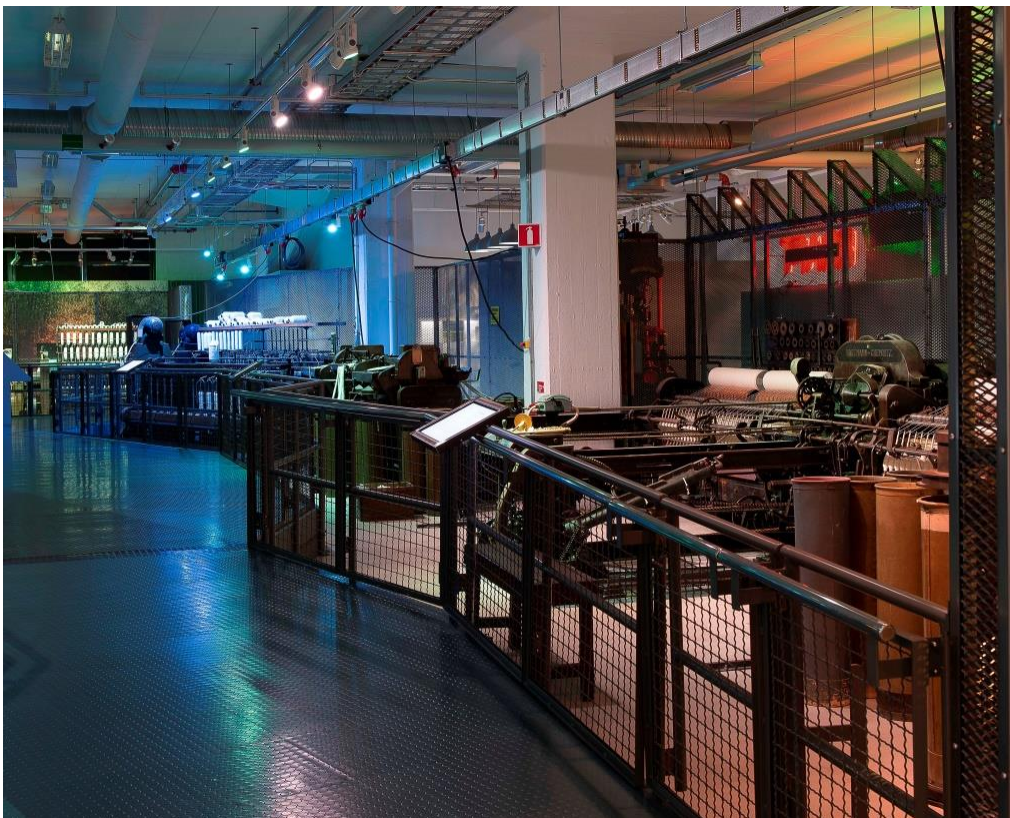
Entré. Samtliga foton: Jan Berg



Kraft & teknik



Processen med maskinerna





Sömnad



Bostad från Bangladesh





Miljöproblem



Nutid och framtid