

ÅRETS UTSTÄLLNING 2020

Forum för utställare

Utställningens namn

VI FÅGLAR

FÅGLARNAS EGEN BERÄTTELSE

Placering/Plats

Bohusläns museum: Bävehallen och Nedre Galleriet

Storlek

340 m²

Produktionstid/Visningstid

Produktion: september 2019 - september 2020.

På grund av Coronapandemin blev invigningsdatum framflyttat till 19 september men en del av utställningen kunde öppnas redan 15 juni.

Utställningens visningstid är förlängd till 15 augusti 2021.

Budget för utställningsproduktion

600 000 kr

I summan ingår externa tjänster såsom film- och visuell multiscreen producent, illustratör, ljussättare, fyra tekniker, textskribent, utställningsmaterial i form av virke, glas, färg, tryck av texter, bildrättigheter, sydda fågeldräkter, tillverkning fågelbostolar, filmkamera för livestreaming från Lillön i fjorden utanför Uddevalla under fåglarnas häckningstid.

I summan ingår inte annonsering, kostnad kommunikationsbyrå, fasta löner.

Kontaktperson, mailadress, telefonnummer:

Sofie Henryson, sofie.henryson@bohuslansmuseum.se, 0522- 65 65 23 eller 076-94 94 163.

Beställare/ Producerande verksamhet

Bohusläns museum

UTSTÄLLNINGSTEAM

Producent / Sofie Henryson;

Formgivare och grafisk produktion utställning / Pia Hansson

Faktaunderlag fåglar / Jan Uddén

Kommunikation / Sebastian Thorén;

Grafisk produktion marknadsföring / Frida Edvall Karlsson

Illustrationer / Victoria Levin

Ljussättare / Christian Abrahamsson

Visuell multiscreen upplevelse / filmare Jonas Myrstrand, Studio Jox

Bildspel, lilla filmrummet / Birgitta Åhlund

Textproduktion / Titti Knutsson, Textmakare Knutsson, Jan Uddén

Konservator fågelmontage/ Madelein Arnoldsson

Tekniker / Håkan Larsson, Andreas Bohlin, Karl-Erik Lantz, Peter Altwang,

Anders Olsson, Tavassol Abdi Goransarab;

Kulturhistoriska föremål / Anna-Lena Segestam Macfie

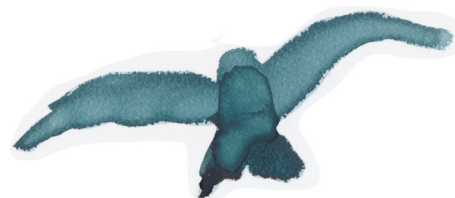
Arkeologiskt material / Ingela Lundin;

Ljudteknik, QR- koder, IT / Ralf Olsson, Frederick Löfdahl



Säkerhet, tillgänglighet / Martin Berggren, Johan Kvastengård
Jienny Gillerstedt, Jan Hubinette
Pedagogik / Jan Uddén, Christina Thoreld, Elisabeth Corsander, Birgitta Åhlund
Föremålsfoto, dokumentation / Cecilia Ahlsén
Konstnär Archeopteryx fåglar / Erik Langert
Fågelbostolar / Eva Alberts, Jorma Huttu
Textil sömnad fågeldräkter / Rekvisitagruppen, Göteborg
Textgranskning / Jienny Gillerstedt, Marika Russberg
Referensgrupp texter / Jienny Gillerstedt, Ulrika Amnefjord, Frida Edvall Karlsson,
Ann-Christine Karlsson, Oscar Ortman;
Översättning / Tamara Mattsson.

Utställningsfoto: Bohusläns museum där inget annat anges.



UTSTÄLLNINGSTEASER

<https://vimeo.com/502516825> Produktion: Jonas Myrstrand

BERÄTTANDE OCH METOD

Utställningen är berättad ur fåglarnas perspektiv. En berättelse om fåglars egenskaper, livscyklar, relationer till människan och utsatthet pga människans miljöpåverkan. Men också om fåglars betydelse för konstnärer, författare och stora symboliska roll i folktro och mytologi.

Fåglar ur museets naturaliesamling förenas med konst, arkeologiska- och kulturhistoriska föremål, som pekar på urgamla och framtida samspel mellan djur och människa.

Berättandet skapar en närhet till fåglarna och en inre, känsloladdad dialog mellan fåglarna och oss människor. I utställningen får fåglarna, vars röster är närvarande i vår vardag, komma till tals. På så sätt har vi kunnat ge oss på även tunga ämnen såsom miljöförstöring och massutrotning.



GESTALTNING OCH METOD

Formgivarens utmaning var att se till att utställningsrummet togs i besittning av fåglarna. I gestaltningen är **färger, ljus och ljud**, stämningsskapare i fyra rum och tio avdelningar.

För fåglar finns friheten att flyga, men även att vara "inboad" i sitt näste och ibland vara hotad. Detta gestaltas omsorgsfullt.

Den blå tonen står för himmel, hav, frihet och flykt.

Den gulbruna färgen, kontrasten, står för näbben, boet, träden och jorden. Ljuset förstärker färgerna och skapar spännande skuggor.

Olika fågelarter bygger sina bon med material från naturen.

I utställningen har använts **återbrukat trä** som skulpturalt bildar träd, skogspartier mm. Genom valet av material

har vi kunnat hålla fast vid **hållbarhet liksom återbruk**.

Ett utrangerat butikssystem i ek byggdes om till montrar.

Fågelmontagen har placerats oregelbundet på hyllor

som om de befinner sig i träd och med ny okonventionell uppgift: att förmedla flykt, kärlek, mångfald, folketro, hot och även ibland död. Alla texter har tryckts på pappersvepor med trä mönster som bakgrunden.

Lekfullhet och humor finns i varje del, även de svåra partierna, för att på bästa sätt nå fram med budskapet.

Olika konstnärliga installationer skapar spänning.

Fågel näbbar i vit gips som fyller en hel vägg, en konstnärligt skapad dinosauriefågel, en "jurassic bird" tillverkad av återbrukat material.



Jurassic bird



Fågelbostolar av grenar tagna på en tomt i Göteborg är centrala i det meditativa runda rummet som skildrar fåglarnas häckning med en omslutande form och dunkelt varmt ljus.

Tecknade, humoristiska fåglar återkommer i layouten, som tillsammans med berättarfåglar gör texten lättillgänglig och följer besökaren genom rummen.

I Covid19-tider bytte vi audioguiden till **QR-koder** där det går att lyssna på fågeläten och få unika berättelser om fåglarna med koppling till föremålen.

Två multiscreenrum ger upplevelsen av de kosmopolitiska fåglarna och fåglar i folktro, mytologi och konst. Flera filmer rör sig från en skärm till en annan och besökaren omsluts av rörlig bild och musik.

Multiscreenrum
FLYTTFÅGLAR



Multiscreenrum
**FOLKTRO, POESI
och MYTOLOGI**



PUBLIKVÄNLIGHET

Några namngivna individer ur den lokala fågelfaunan är ledsagare för unga besökare och deras vuxna. Gråtruten Skåre, Lövsångaren Love, Ejdern Elis med varsin personlighet har ett språk som tilltalar unga människor.

Strukturen på texterna, med huvudtexter, fördjupningar och **lekfulla "fågelprator"** låter besökarna följa sin nyfikenhet och hitta information på önskvärd nivå.



Berättarfågarna i **INLEDNINGEN**



VÅRA EGENSKAPER och **FLYTTFÅGLAR**

Foto: Christian Abrahamsson



HÄCKNING



FOLKTRO, POESI och MYTOLOGI





TORGET mellan delarna



**VÅRA KROPPAR HAR ANVÄNTS och
MÄNNISKOR STÄLLER TILL DET FÖR OSS**

Foto: Christian Abrahamsson

PLAN

