

Magiska mönster

UTSTÄLLNINGENS NAMN

MAGISKA MÖNSTER

PLACERING/PLATS

MEDELHAVSMUSEET, Stockholm

PRODUKTIONSTID/VISNINGSTID

PRODUKTIONSTID: augusti 2019 – februari 2020

VISNINGSTID: 22 februari 2020 – pågående

BUDGET FÖR UTSTÄLLNINGSPRODUKTION

400 000 SEK

- Inklusive: byggmaterial, formgivning, externt snickeri, dokumentationsresa Egypten, AV-teknik, tryckeri, översättning, föremålstransport.
- Exklusivt: interna fasta löner, lokalkostnad

STORLEK (KVM)

135 kvadratmeter

KONTAKTPERSON

Karl-Johan Cottman

karl-johan.cottman@varldskulturnuseerna.se

tel: 072-2198771

BESTÄLLARE/PRODUCERANDE VERKSAMHET

Världskulturmuseerna

UTSTÄLLNINGSTEAM

Karl-Johan Cottman, Projektledare & producent

Sofia Häggman, Innehållsansvarig intendent

Peter Dans, Teknisk producent

Birger Lipinski, Formgivning/Utställningsarkitekt

Ragnhild Lennblad, Grafisk formgivning

Jon Johansson, Film och dokumentation

Joakim Fahlén, Tekniker

Leif Länsikylä, Tekniker

Erik Fredlund, Tekniker

Kalle Möbler & Utställningar, Monterbygge

Transpond AB, Ljusdesign

Magiska mönster

I Siwa, långt ute i egyptiska Sahara, har kvinnor i århundraden bevarat en urgammal kunskap om broderi som skydd mot öknens faror. De invecklade mönstren sågs länge som ett effektivt försvar mot både elaka väsen och avundsjuka blickar. Idag har det traditionella broderiet förlorat en del av sin äldre innebörd, men symbolerna och deras benämningar ger fortfarande inblick i en magisk idévärld med rötter i Nordafrikas berberkultur.

I utställningen Magiska mönster visas en samling broderade dräkter och accessoarer från Siwa ur Världskulturmuseernas samlingar. Det handlar om betydelsen av fåglar, spindlar och saxar. Och om kragar med förmågan att lura bort onda andar.

BERÄTTANDE

Ambitionen med utställningen var att skapa ett narrativ genom en slags avkodning av de utställda föremålets betydelse. Berättandet tar sin utgångspunkt i föremålets allra minsta detaljer, i de minutiöst utformade och gång på gång upprepade mönster som broderats in på tunikor, byxor och sjalar. Besökarens blick riktas mot föremålen och deras broderade symbolvärld.

Det inzoomade perspektivet används för att lyfta fram de siwanska kvinnorna, deras textila hantverk och traderade kunskap. Det möjliggör ett berättande som fokuserar på deras kompetens och kreativitet i ett traditionellt patriarkalt samhälle där de annars sällan kommer till tals.

GESTALTNING/PUBLIKVÄNLIGHET

För minimalt avstånd mellan föremål och besökare fick utställningen form av ett system av grunda montrar. Tillsammans bildar de ett kluster av längor och mellanliggande gångar där besökarna på ett fritt sätt kan röra sig runt föremålen.

I grunden är det ett relativt traditionellt upplägg. Presentationen av föremålen är till största del analog, information och berättelser förmedlas huvudsakligen genom texter i olika nivåer. Det enda digitala inslaget är ett antal projicerade filmer som ger inblick i oasen, människor på platsen och deras textila hantverk. Barn kan i en lyssningsstation ta del av siwanska sagor eller följa ett spår som uppmanar till att hitta och fundera kring olika symbolers utseende och betydelse.

Själva föremålsinstallationen upptar dock bara hälften av utställningsrummet. Övrig yta är utformad som en mångfunktionellt och flexibelt rum för workshops, samtal och enkla självinstruerande aktiviteter. Syftet med upplägget är att skapa möjlighet för besökare att kunna prova på de hantverkstekniker som presenteras i de utställda föremålen. Den utställda samlingen ska inspirera till eget handarbete som i sin tur kan ge nya perspektiv på de historiska materialen.

METOD

Den samling textilier från Siwa som är i utställningens fokus är ett relativt nytt förvärv till Världskulturmuseernas samlingar. Dokumentationen av föremålen är dock väldigt allmän och kompletterande kunskapsuppbyggnad har varit nödvändig. För att addera nya lager av information om broderiernas tillkomst och betydelse, för att på så vis kunna ge dem liv och skapa ett narrativ, har ett omfattande researcharbete utförts. Dessutom reste under hösten 2019 en intendent och en pedagog till Siwa. Där intervjuade de kvinnor och dokumenterade hantverk samt kompletterade den existerande samlingen genom inköp.

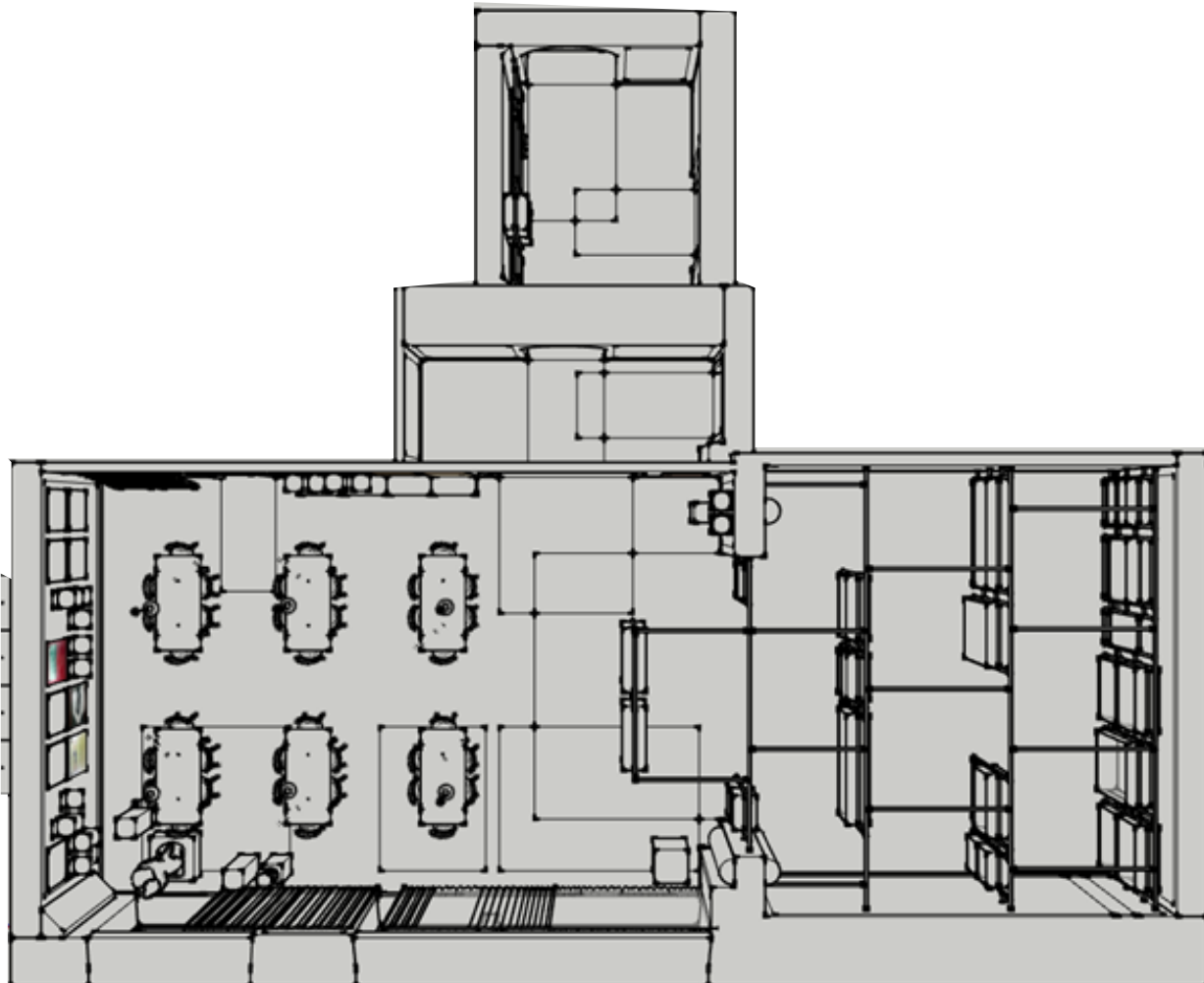
Detta arbete på plats i Siwa har legat till grund för såväl utställningens innehåll som utformning av pedagogiska aktiviteter i anslutning till utställningen.



MAGISKA MÖNSTER - UTSTÄLLNINGSMILJÖ & WORKSHOP



MAGISKA MÖNSTER - UTSTÄLLNINGSMILJÖ OCH WORKSHOPPYTA



MAGISKA MÖNSTER - SKETCH-UP MODELL

Översikt från Sketch-Up modell av Birger Lipinski. Utställningens intro upptar bildens övre del och föremålsinstallationen utgörs av den högra delen av rummet. Den anslutande workshoppytan är belägen i rummets motsatta del med stora fönster ut mot gatan, här med sex symmetriskt uppställda bord.