

# Sötvatten – en värld av liv.



**En vandringsutställning från Regionmuseet Kristianstad i samarbete med Årets naturfotograf 2018, Johan Hammar**

Glaciärer, älvar, bäckar, åar, våtmarker, sjöar, småvatten och tillfälliga vatten. Utställningen bygger på både fotograferat och filmat material av arter och miljöer under och över vattenytan, från norra till södra Sverige. Med utställningen vill vi öka förståelsen och kunskapen om hur livsnödvändiga de orörda, levande och friska vatten är - för både människor och djur.

Genom magiska foton och filmer och därtill ett antal interaktiva stationer, är syftet med utställningen att skapa en fascination för vilka fantastiska vattenmiljöer som finns i vårt eget land. Men också att skapa lust till att lära mer, att själv gå ut och upptäcka och kanske till och med arbeta med vattenmiljöer i framtiden. En del av utställningen handlar om hur det är att arbeta som naturfotograf.



**Huvudmålgrupp:** låg – till högstadiееlever. Funkar bra även för barnfamiljer.

## Fakta och förutsättningar

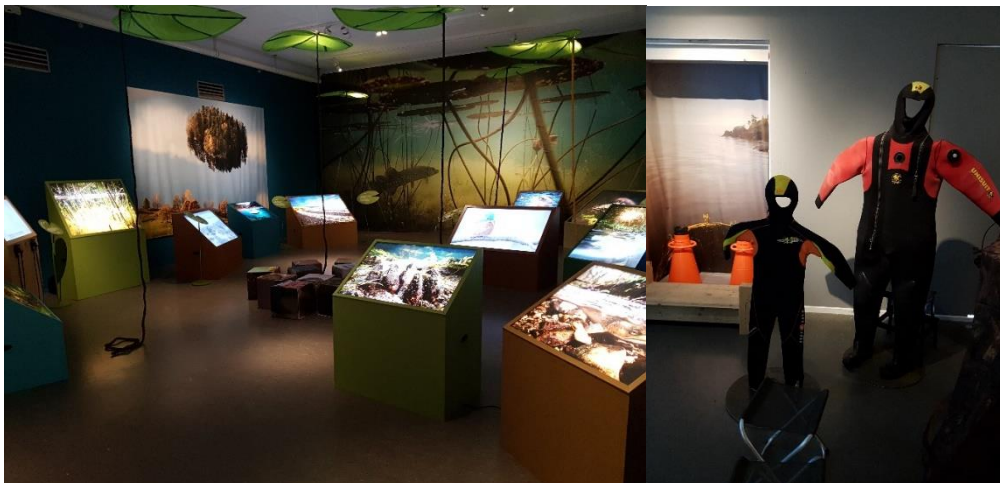
**Lokalkrav:** ca 150 – 200 m<sup>2</sup> med egen ljussättning. Går att dela upp på flera rum. De flesta av utställningens stationer, 22 ljuslådor, 4 filmstationer mm behöver el, främst dragen längs med golvet från rummets väggar. För att kunna ha med de stora näckrosblad som svävar i taket, krävs möjlighet att kunna hänga dem från taket. Utställningen går att visa utan dessa näckrosblad.

**Teknikbehov:** Den som hyr utställningen behöver själv ställa upp med en ljudanläggning med spelare till ett allmänljud (skapat av Ulf Söderberg) samt en videoprojektor med spelare.

**Tryck:** På Regionmuseet Kristianstad fyller affischbilden med gäddan en hel fondvägg. Denna följer inte med på turnén. Det blir istället en 2x3 m vepa. Vill ni ha fondtapet får denna tryckas och bekostas på egen hand.

**Transport:** utställningen kommer i huvudsak att packas på 18st standard Europall, vilket motsvarar ca 7 flakmeter.

**Hyra:** 70 000 kronor + transportkostnad samt kostnader för en persons hjälp i samband med uppsättning av utställningen (resa, logi, traktamentet).



Utställningen öppnade på Regionmuseet Kristianstad november 2019 och har visats på Klostret i Ystad och Gävleborgs läns museum under 2020. Inbokade orter: Maj – december 2021 Maritiman, Göteborg, februari – maj 2022 Vallentuna kulturcentrum och sommaren 2022, Vänermuseet i Lidköping.

Utställningen är bokningsbar från slutet av september 2022.

Kontakt och bokning: Utställningsproducent och projektledare, Anna Hadders, [anna.hadders@regionmuseet.se](mailto:anna.hadders@regionmuseet.se), 044/0707-841916

Trailer till vandringsutställningen <https://www.youtube.com/watch?v=mAeurUuGQSk>

Film från utställningen <https://youtu.be/ly-SnofcEM4>

Mer om projektet Sötvatten [www.sotvatten.se](http://www.sotvatten.se)





Naturfotografens rum

